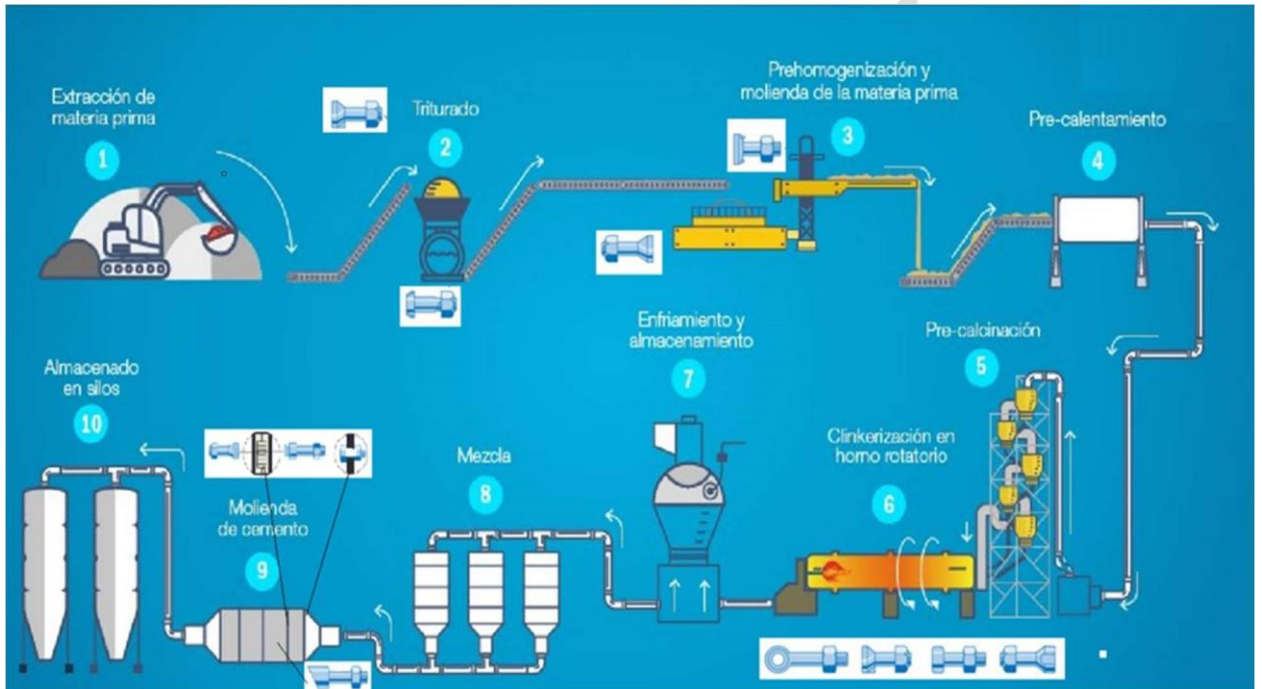
	DOCUMENTOS	D. N°	FEJUCY
	<b>PERNOS PARA LA INDUSTRIA CEMENTERA</b>	REVISIÓN	2
		DATE	18-6-2020
		PÁGE	1/4

Nuestros más de 27 años de experiencia, nos han convertido en un referente nacional en el diseño y fabricación de tornillería especial asociada a procesos industriales continuos como la INDUSTRIA DEL CEMENTO. Fabricamos pernos y espárragos que soportan: altas tensiones y temperaturas, vibraciones y son resistentes en ambientes abrasivos.


Nuestros productos se usan en maquinaria de extracción en las canteras, molienda en molinos de crudo, molinos de cemento, precalentadores de ciclones, hornos de cocción rotatorios de Clinker, fijación de blindajes en enfriadores de parrilla o satélites, elevadores, máquinas fragmentadoras de metales y otros productos.



Los pernos y tuercas especiales para la industria del cemento, han sido fabricados de acuerdo con las especificaciones de nuestros clientes, utilizados para:

- Fijación de placas de molino y Fijación de placas frías.
- Calcinadores de hornos
- Cadenas de ascensores
- Elevadores de cangilones de dragado (DIN 15237)
- Trituradora de impacto

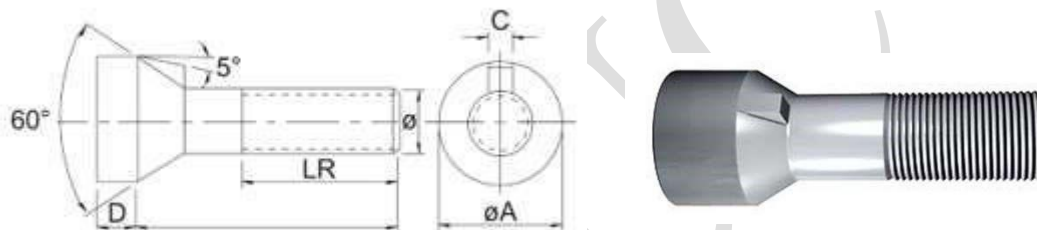
Nuestros pernos son fabricados con aceros de alta resistencia mecánica, desgaste y resistentes a elevadas temperaturas.

	DOCUMENTOS	D. N°	FEJUCY
	<b>PERNOS PARA LA INDUSTRIA CEMENTERA</b>	REVISIÓN	2
		DATE	18-6-2020
		PÁGE	2/4

## CAPACIDAD

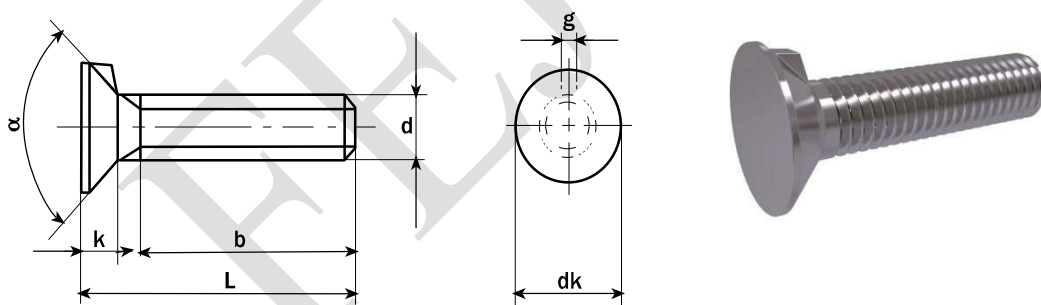
Fabricamos pernos con:

- Longitud: hasta 1.000 mm.
- Diámetros: Desde M20 a M75
- Calidad: 5.6, 6.6, 8.8, 10.9, 12.9, 14.9
- Aceros: al carbono, aleados, aceros refractarios Inox 310, Inox 314, aceros inoxidable SS 304 y SS316
- Tipos de recubrimientos: galvanizados en caliente y zincados electrolíticos.
- Tipos de cabeza: bajo norma, plano o muestra. Con cualquier tipo de cabeza (redonda con prisionero DIN792, avellanada, ovalada, cuadrada, con hueco allen, de rotura, rectangular, en T, martillo DIN 186, hexagonal DIN931, DIN933, etc.)

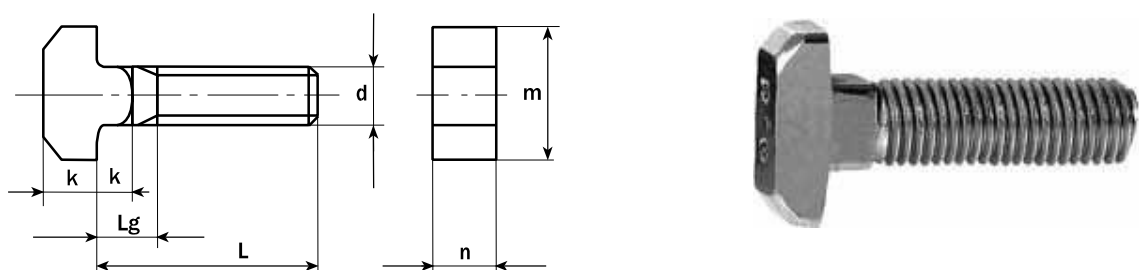



PERNOS  
DIN 792

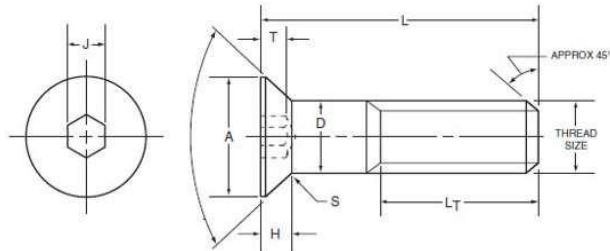
DIN 604



DIN 186



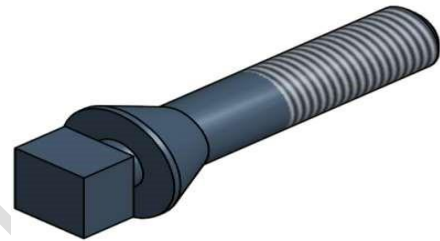
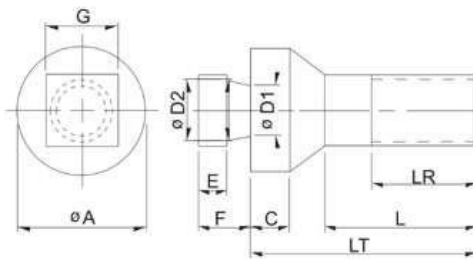
	DOCUMENTOS	D. N°	FEJUCY
	<b>PERNOS PARA LA INDUSTRIA CEMENTERA</b>	REVISIÓN	2
		DATE	18-6-2020
		PÁGE	3/4



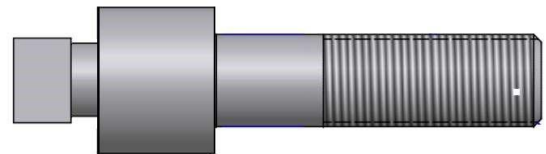
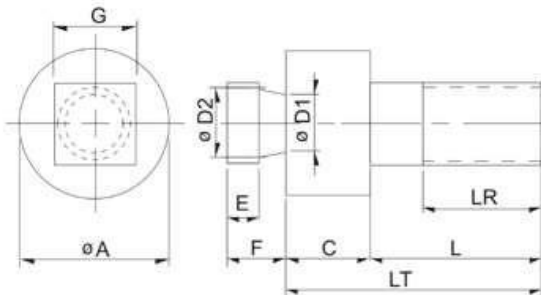
DIN  
7991

### PERNOS Y TUERCAS ESPECIALES

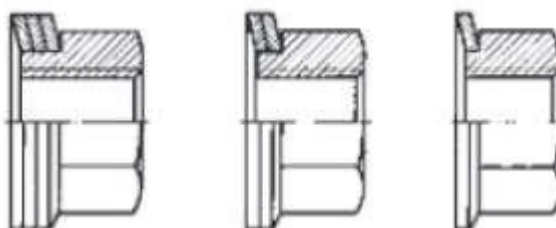
#### PERNO DE RUPTURA DE CABEZA CÓNICA



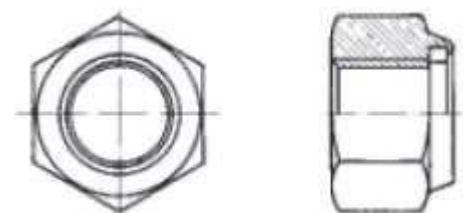
#### PERNO DE RUPTURA DE CABEZA CILÍNDRICA




#### TUERCAS CON DISCOS ELASTICOS INCORPORADOS



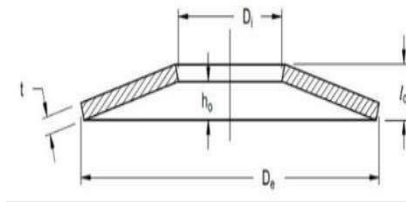
#### TUERCAS CON SEGUROS DE NYLON



	DOCUMENTOS	D. N°	FEJUCY
	<b>PERNOS PARA LA INDUSTRIA CEMENTERA</b>	REVISIÓN	2
		DATE	18-6-2020
		PÁGE	4/4

#### ARANDELAS BELLEVILLE (DIN 2093)

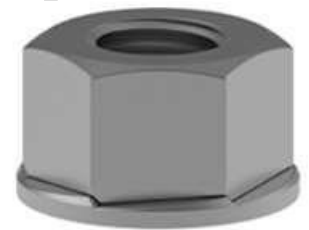
Las dilataciones de los elementos de sujeción debido a las altas temperaturas provocarían pérdidas de tensión. Para evitarlo, el apilamiento de los muelles de platillos (resorte de platillos) son una solución práctica a estos problemas.



#### ARANDELAS Y TUERCAS DISC LOCK



**Disc-Lock™  
Washer**



**Disc-Lock™  
HRD Loc-Nut**

Usados en las zarandas y sistemas donde las vibraciones son transversales al eje del tornillo.

#### EQUIPO ADECUADO PARA INSTALACIÓN

En la industria del cemento, la mayoría de las máquinas funcionan con movimiento dinámico que puede hacer que los pernos se aflojen debido a las vibraciones o movimientos constantes. Por lo tanto, necesitamos llaves dinamométricas automáticas para proporcionar una salida de par constante.

Esta consistencia solo se puede lograr a través de una llave dinamométrica automatizada, ya que un operario que use una llave dinamométrica manual no puede proporcionar una salida de par constante necesaria para la precisión. Incluso un solo torque inconsistente puede causar más vibraciones. Esto hace que el perno se afloje más rápido y eventualmente conduzca a la falla de la máquina.

Por ejemplo: el molino de bolas es una de las máquinas más importantes utilizadas para moler materiales y convertirlos en un polvo fino.

Hay varios pernos en un molino de bolas, especialmente, en el cilindro que muele el material. Si estos pernos no se aprietan con precisión, las vibraciones pueden hacer que el perno caiga dentro del cilindro y se mezcle con las piedras de moler, lo que conduce a la falla de la máquina.